

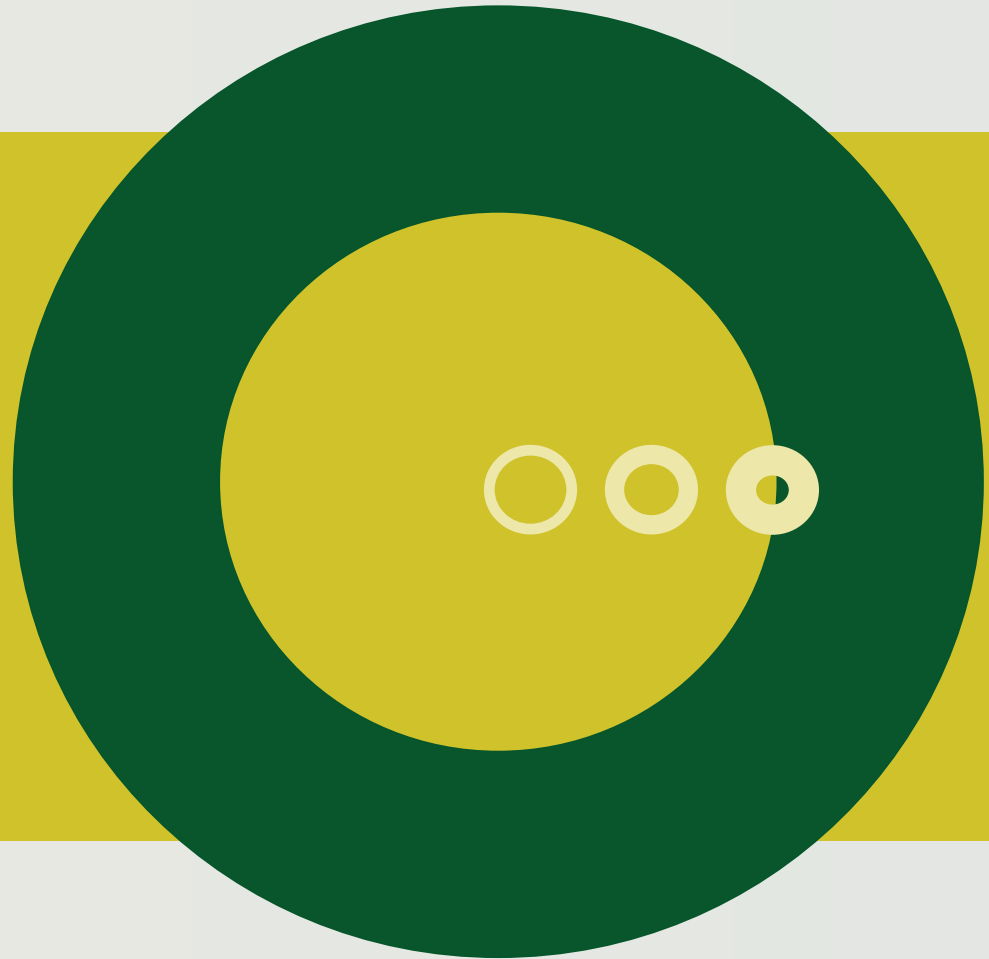


Stenrev i sammenhæng med andre virkemidler

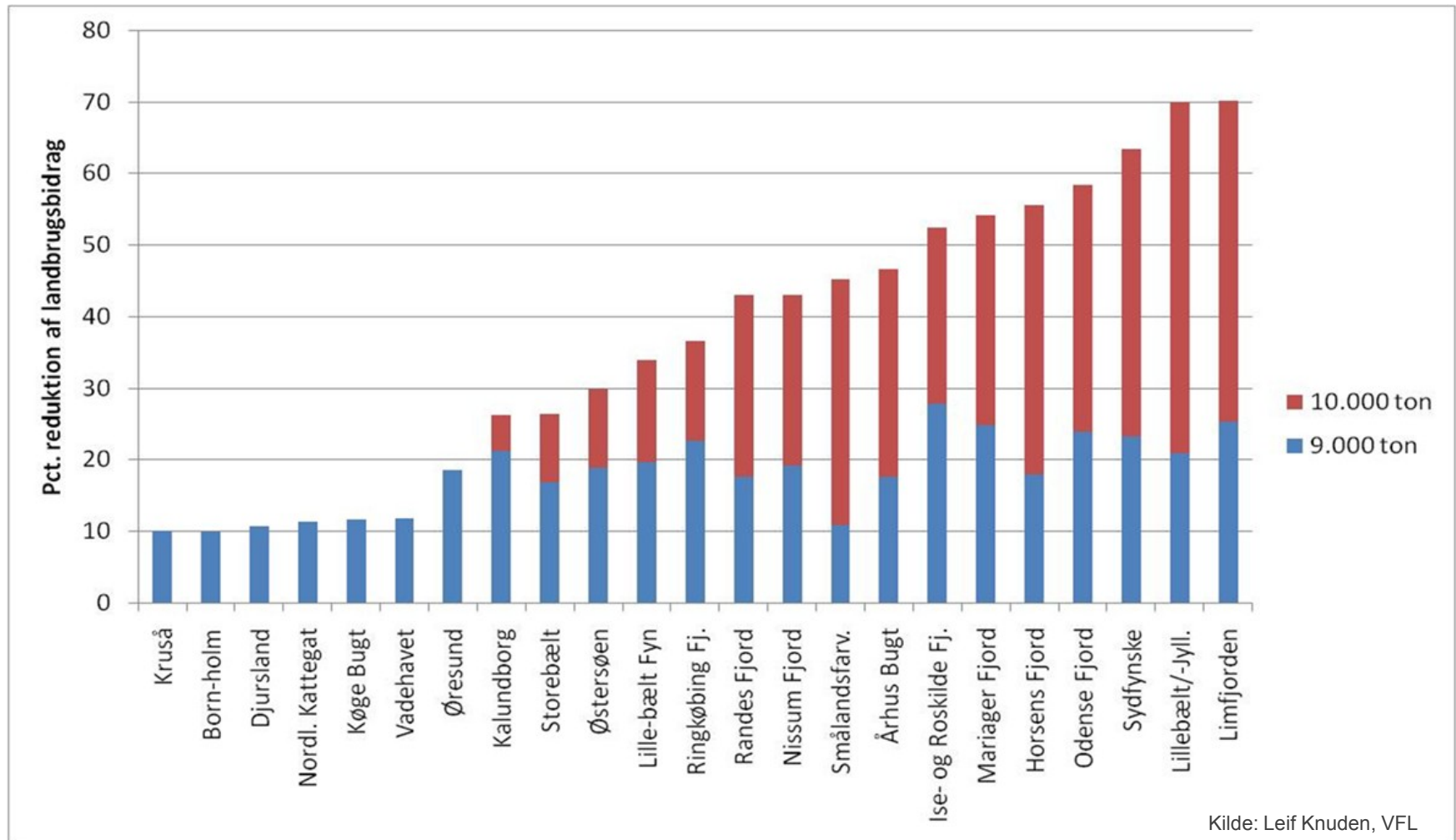
Flemming Gertz

Temadag "Stenrev i
Limfjorden"

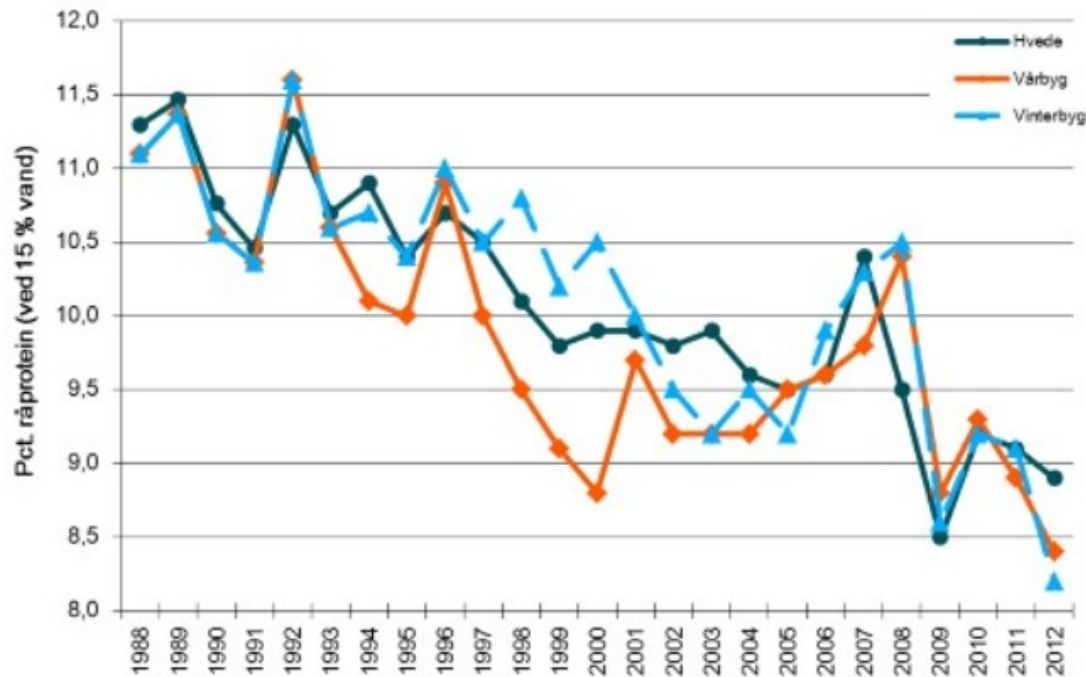
28. Februar 2013



Kvælstofreduktion i vandplaner



Protein-indholdet i korn dyrket i Danmark



I dag N-gødes
15-20% under
økonomisk optimum

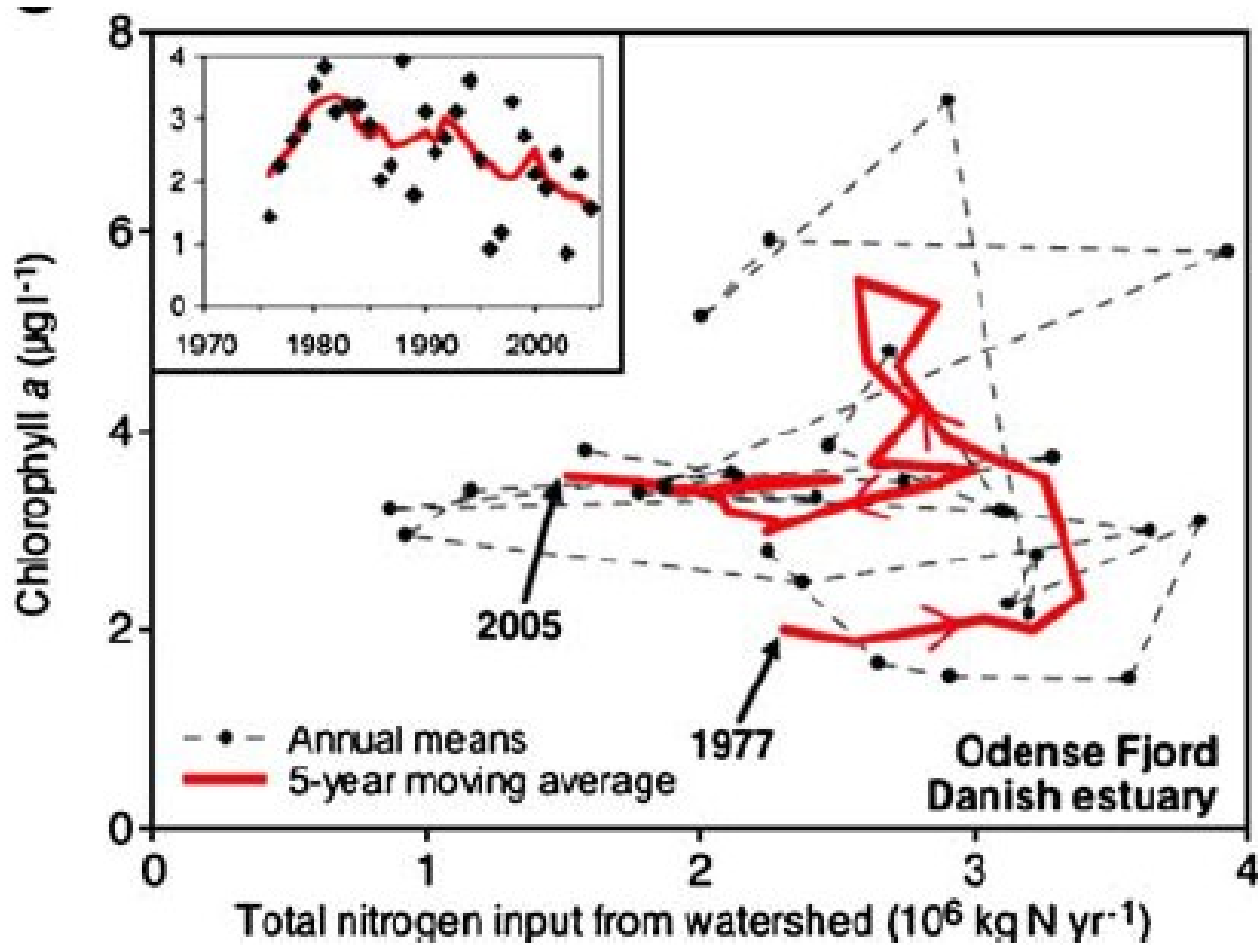
Koster årligt
1,6 - 3,3 mia. kr

Kilde: Videncentret for Svineproduktion

Marine virkemidler ER nødvendige

- ikke kun supplerende

Grønt uklart vand



Duarte et al. 2009: Return to Neverland: Shifting Baselines Affect Eutrophication Restoration Targets

Også andre parametre end N

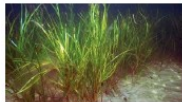
- ☐ Fosfortilførsel
- ☐ Fjordbunden - organisk mat. + fosfor
- ☐ N & P fra andre vandområder
- ☐ Fiskeri
- ☐ Trawl og muslingeskrab
- ☐ Stenrev mv
- ☐ Ålegræs som N-filter

Anbefalinger fra Ålegræsarbejdsgruppe II

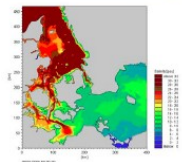
☉ Nyt modelsystem som skal medregne:

- ☉ N & P tilførsel
- ☉ Fjordbunden - organisk mat. + fosfor
- ☉ N & P fra andre vandområder
- ☉ Fiskeri
- ☉ Travl og muslingeskrab
- ☉ Stenrev mv
- ☉ Ålegræs som N-filter

Miljøministeriet
Naturstyrelsen







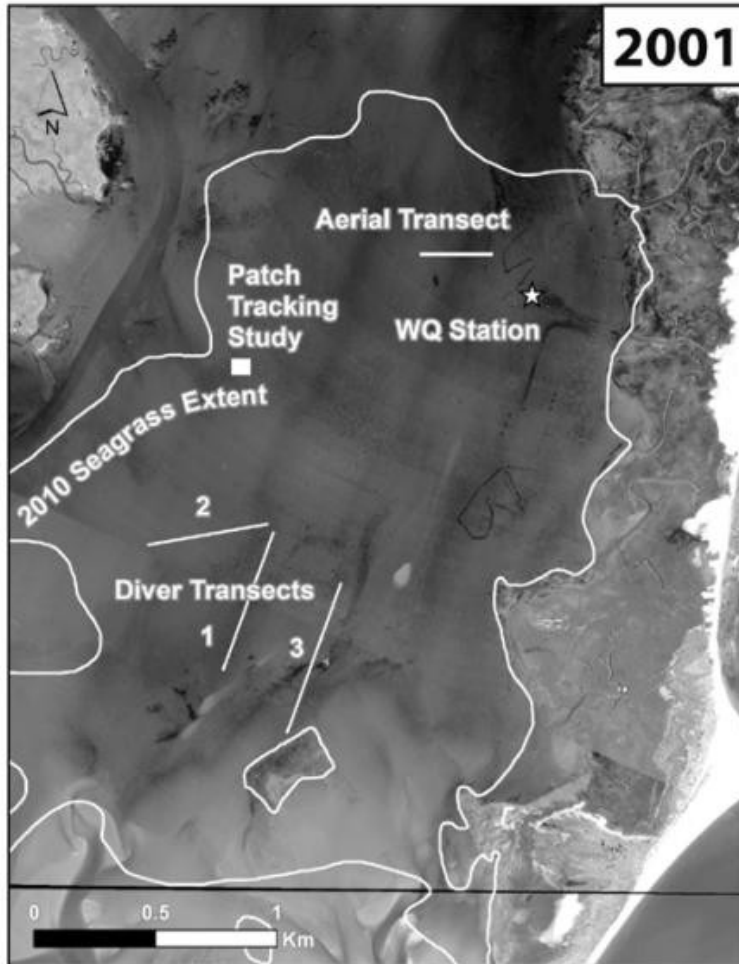
Ålegræs og marine kvalitetselementer

- Andre EU-landes marine planlægningsværktøjer
- Anbefalinger til udvikling af et marint planlægningsværktøj

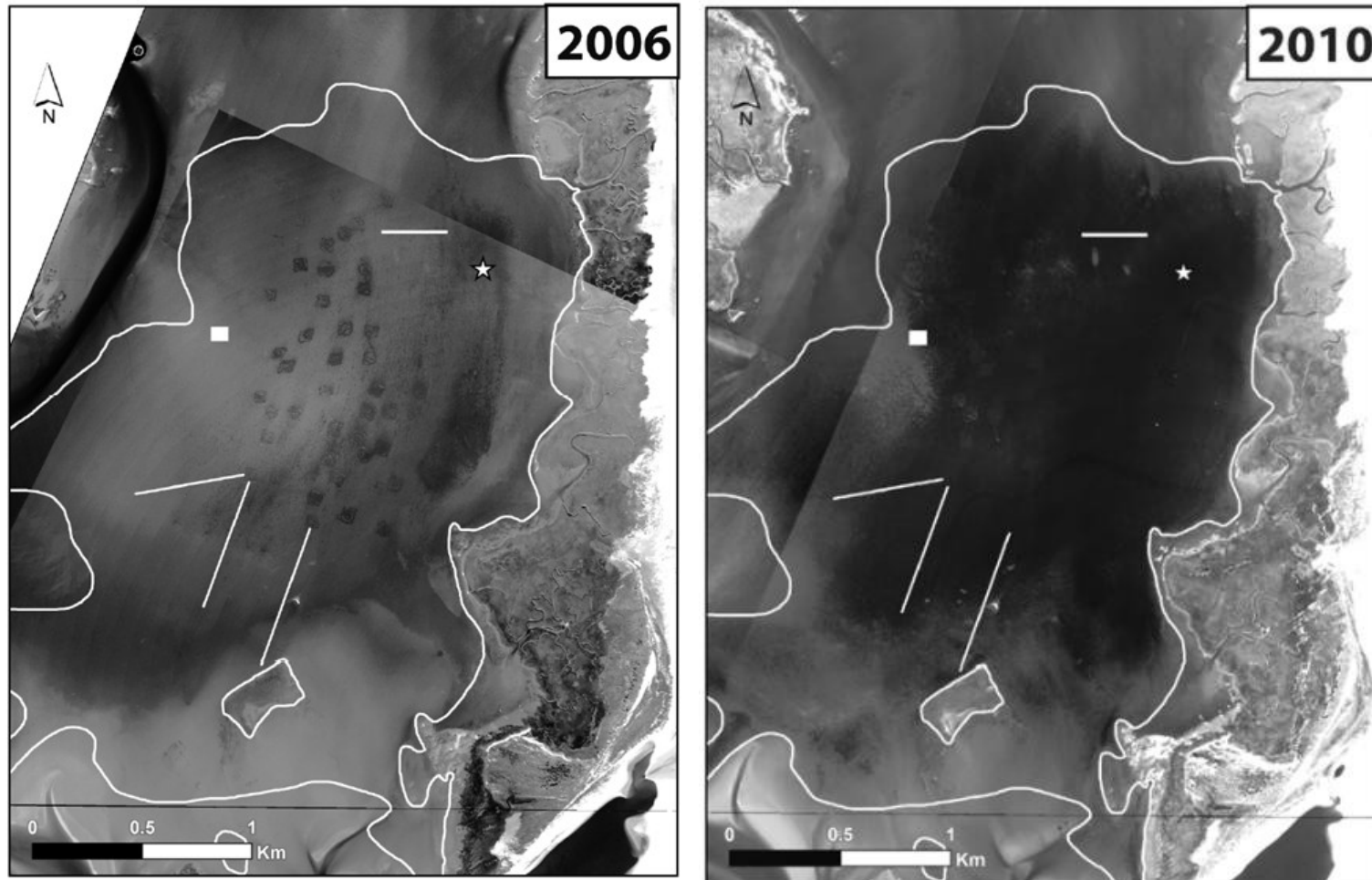
Arbejdsrapport fra
Naturstyrelsens arbejdsgruppe

December 2012

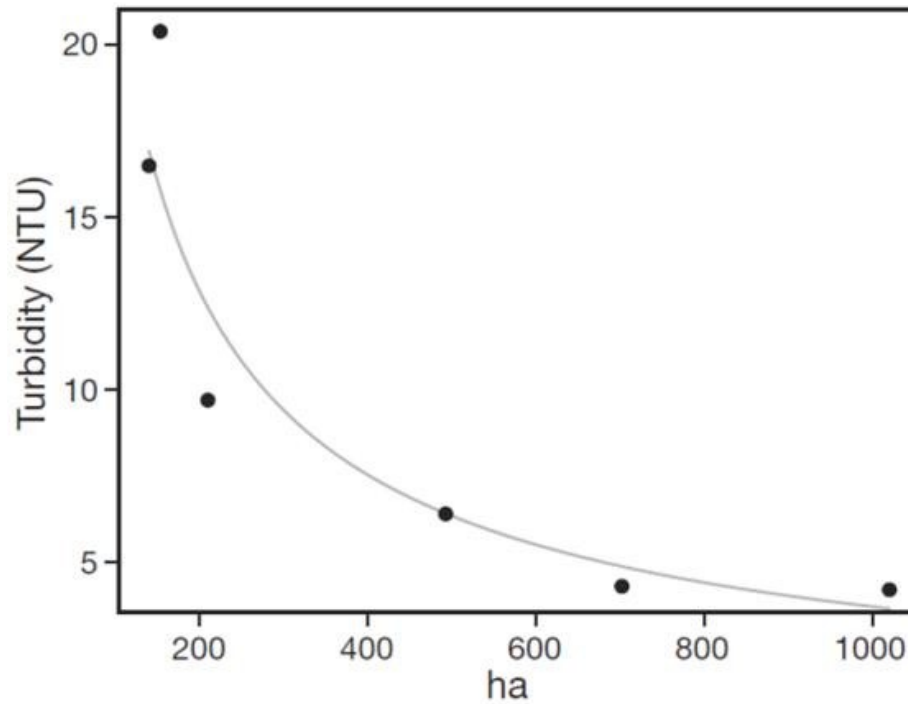
Ålegræsrestaurering



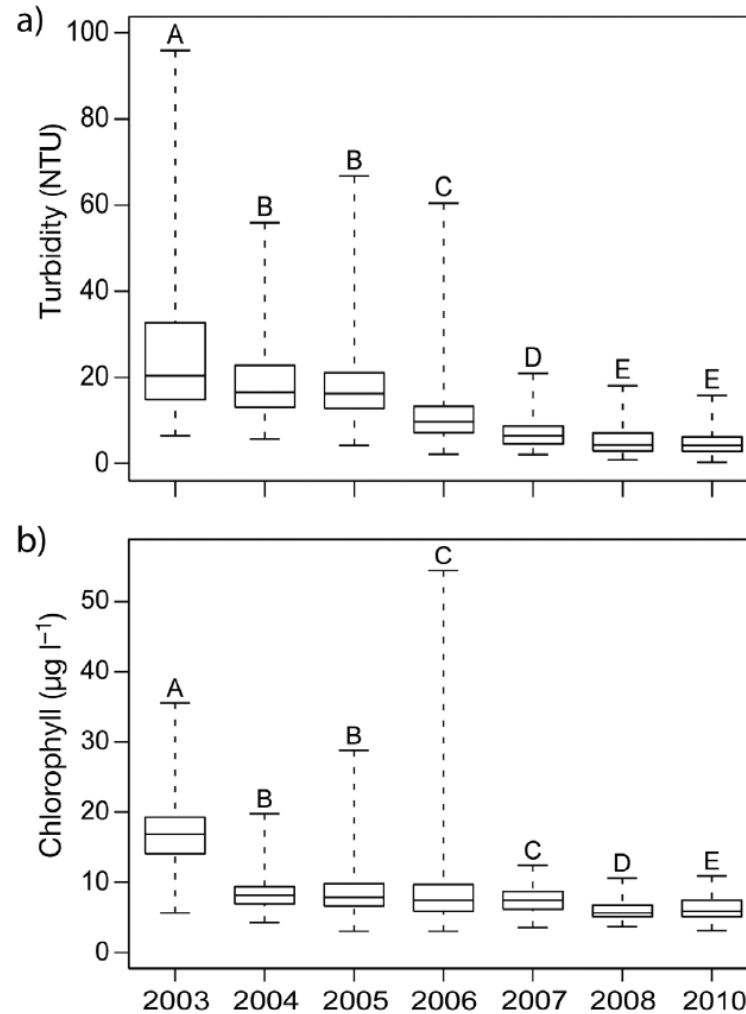
Ålegræsrestaurering



Ålegræsrestaurering

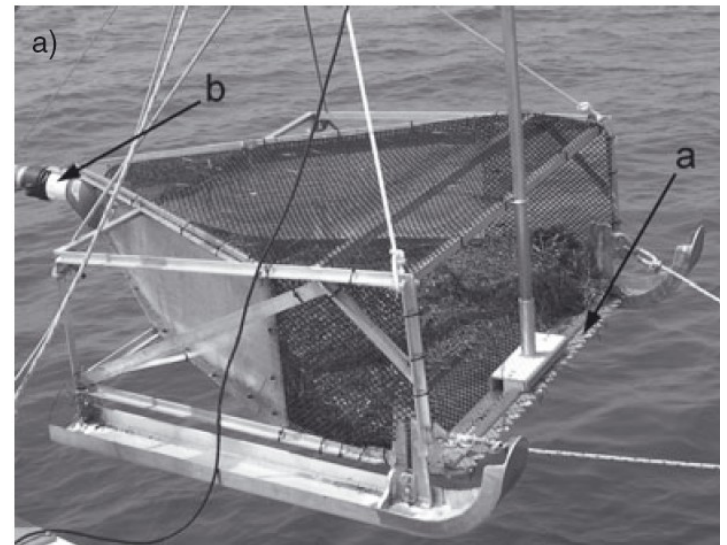


Ålegræsrestaurering



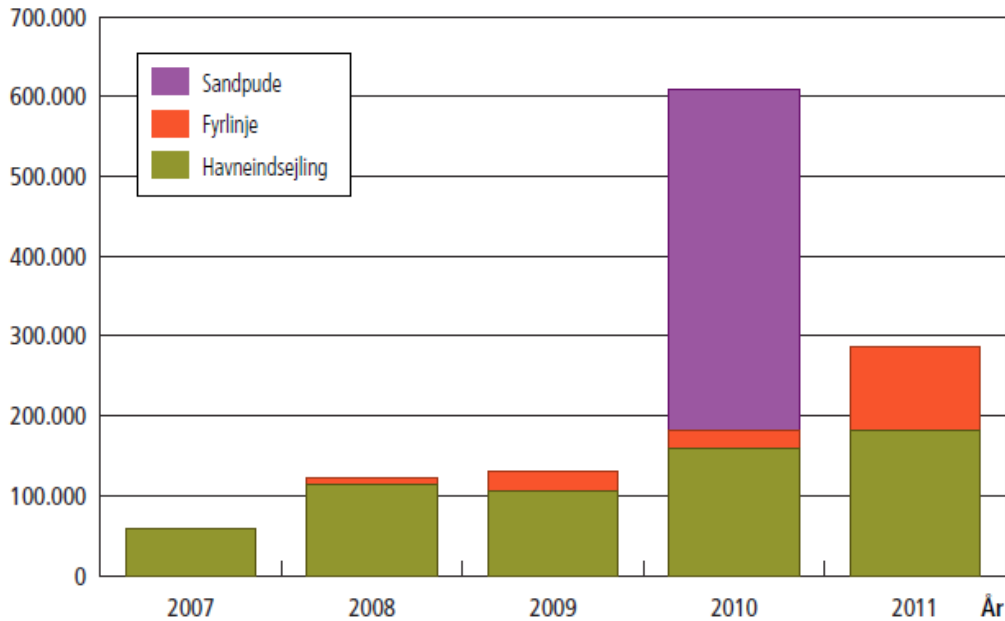
Ålegræsrestaurering i Danmark

Nyt dansk strategisk forskningsprojekt
NOVAGRASS *Innovative eelgrass restoration techniques*
27 Mio. kr. budget 2013-2017



Nyt sediment?

Oprensningsmængde (laste-m³)



Figur 13: Udvikling i oprensningmængderne i Thyborøn Kanal.

600.000 m³ sand svarer til 6 km² i et 10 cm sandlag

Nye virkemidler til at reducere tab af næringsstoffer

- på kanten af markerne

- ☐ Minivådområder
- ☐ Kontrolleret dræning
- ☐ Intelligente randzoner

Nye virkemidler - Minivådområder

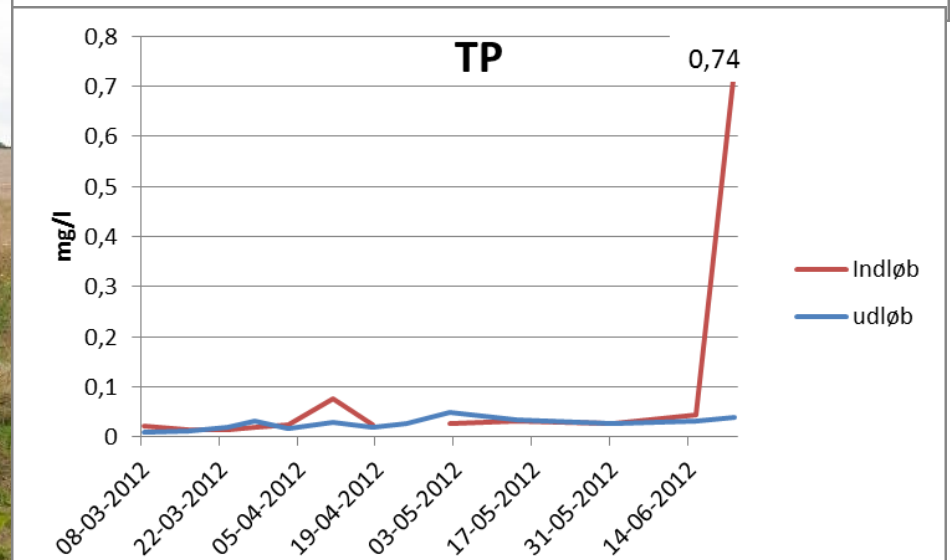
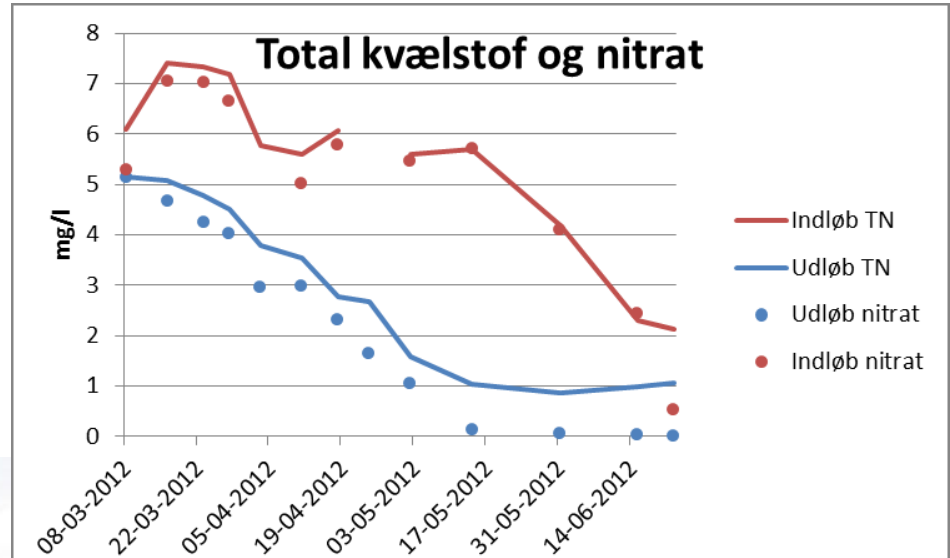
Demoprojekter Odder (Fillerup, Odder)

Opland: 50 ha

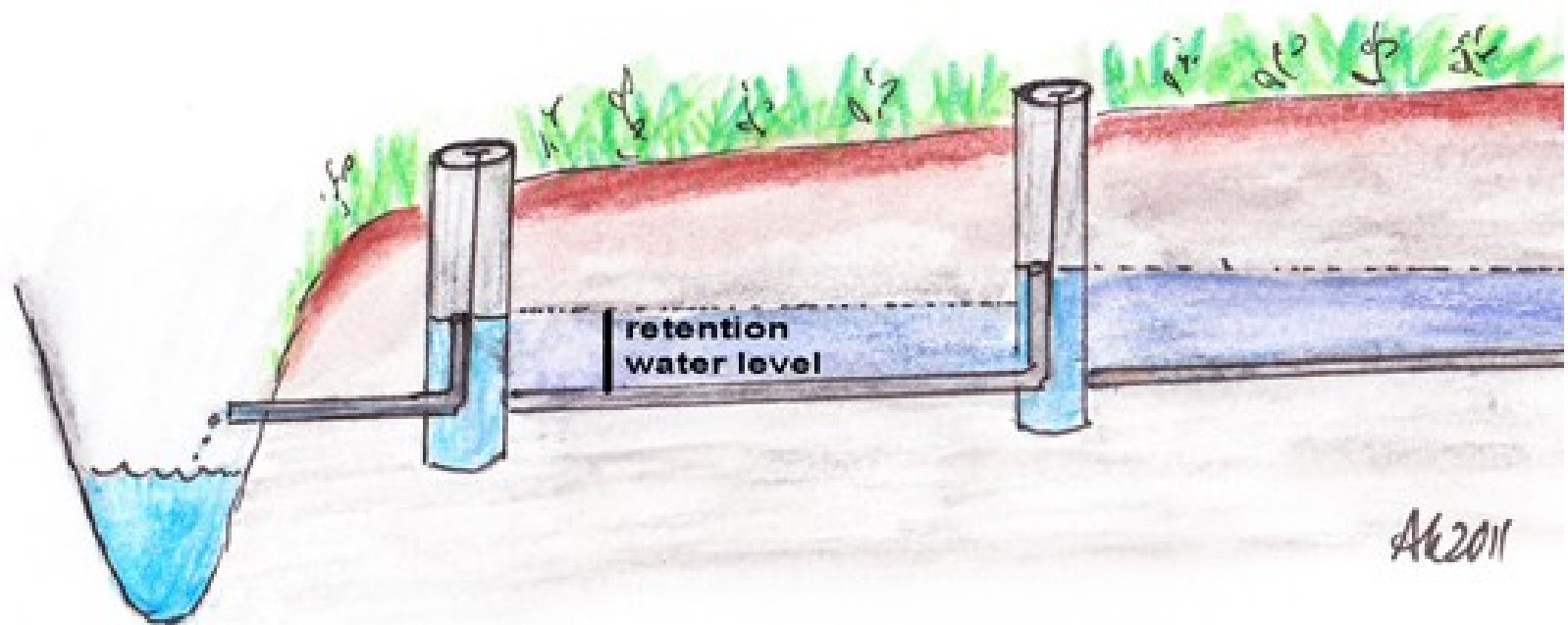
Vådområde: 0,5 ha

Udgør: 1% af opland

Hydraulisk kapacitet: ?



Nye virkemidler – Styret dræning

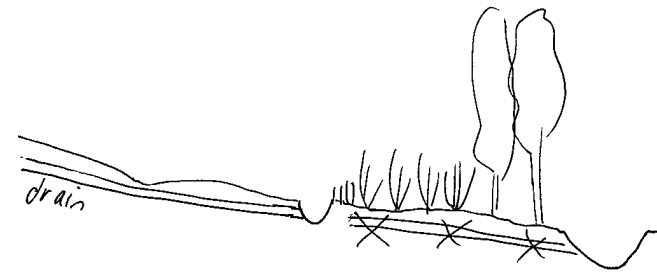


Water level is controlled by adjustable control wells installed in the drainage pipe. Illustration:
Airi Kulmala

http://www.vfl.dk/Projekter/kontrolleret_draening/kontrolleret_draening.htm

Nye virkemidler – Intelligente randzoner

- ☐ Kan 10 m randzoner anvendes mere aktivt?
- ☐ Overskæring af dræn i randzone



Budskab:

- ☐ Behov for ændring af nuværende regulering
- ☐ Marine virkemidler er NØDVENDIGE
- ☐ Gode beregningsmodeller som medregner alle betydende parametre
- ☐ Målrettede tiltag

Tak for opmærksomheden

Høst af ålegræsfrø

